

## Huskeseddel for forældre

1. **Det er jeres pligt som forældre at undersøge jeres barn og behandle det for lus. Kæmning er fulgyldig behandling.**
2. Jeres barn må ikke møde i daginstitution eller skole med lus.
3. Hvis personalet opdager lus hos jeres barn, bliver det normalt ikke sendt hjem, men I forældre bliver orienteret, så barnet kan komme i behandling straks, og først møde i skole/institution, når behandling er påbegyndt.
4. Lus kan højst overleve i 48 timer udenfor hovedbunden. Det betyder, at institution/skole er lusefri efter en weekend. Kamme, børster, hårpynt og hovedbeklædning vaskes eller isoleres i 48 timer.
5. **Hvis I finder levende lus på jeres barn, skal institution, skole, SFO og omgangskreds have besked straks.** Lav eventuelt en sms-kæde eller via intra.
6. Risikoen for at få lus kan mindskes ved at sætte håret op eller flette det.
7. Forældre og personale kan søge råd og vejledning om lus og lusebehandling hos sundhedsplejerskerne.

Lay out: Vejen Kommune  
Tekst : Sundhedsplejen, Vejen Kommune  
Fotos: Sundhedsplejen, Vejen Kommune  
Tryk: Vejen Kommune  
Udgivet: Januar 2007  
Rev. Januar 2014  
Ordrenr.: 00167

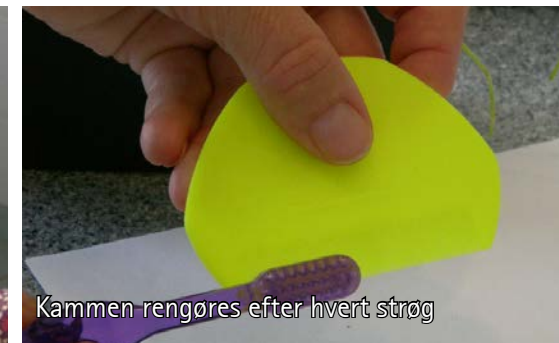
Denne pjece kan downloades fra  
[www.vejenkom.dk/sundhedsplejen](http://www.vejenkom.dk/sundhedsplejen)

Vil I vide mere, kan I søge på  
[www.dpil.dk](http://www.dpil.dk)  
– spørg om skadedyr - under hovedlus.  
– se kort videoklip om kæmning på  
[www.farvel.dk](http://www.farvel.dk)



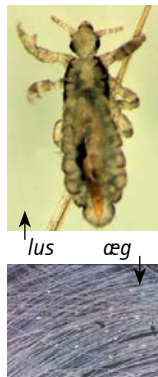
# Lus

## INFORMATION TIL OPSLAGSTAVLEN



## Fakta om hovedlus

1. Hovedlus er små snyltere.
2. De lever i menneskehår, rent eller snavset, tæt ved hovedbunden, hvor temperaturen er ideel for lus.
3. Luseæg er hvidgule og klæber til håret ved hovedbunden. Luseæg kan ikke fjernes med fingrene.
4. En hunlus lægger ca. 8 æg om dagen. Æggene udklækkes efter 6-9 dage. De nye hunlus lægger æg, fra de er 9-12 dage gamle. En lus kan leve i ca. 3 uger.
5. Lus suger blod fra hovedbunden flere gange dagligt. Derfor kan der opstå kløe og irritation i hovedbunden. Men det behøver ikke at klø, man kan godt have lus alligevel.
6. Voksne lus er ca. 3 mm og varierer i farve fra gråhvid til meget mørk, og de kan bevæge sig hurtigt.



4. Det er vigtigt at følge brugsanvisningen for at opnå en effektiv bekæmpelse.
5. Uanset hvilken metode man vælger, skal **håret kæmmes mindst hver 3.-4. dag indtil 14 dage efter sidste levende lus er fundet.**
6. **Hvis I finder levende lus på jeres barn, skal institution, skole, SFO og omgangskreds have besked straks.** Lav evt en sms-kæde eller via intra.

## Hvordan får man hovedlus?

1. Alle kan smittes med lus, men oftest er det børn i alderen 3 til 10 år.
2. Lusene bevæger sig fra hoved til hoved, når man leger tæt sammen, giver knus og når man sover sammen.
3. Kun levende lus smitter – æggene gør ikke.

## Hvordan finder man lus, og hvordan slipper man af med dem?

1. **Forældre til børn mellem 3 og 10 år bør kæmme deres børn én gang om ugen**, så man hurtigt opdager, hvis de har lus.
2. Hvis barnet har lus, skal resten af familien også undersøges for lus, men **kun personer med lus skal behandles.**
3. **Kæmning med en god tættekam er fulgyldig behandling**, men der er flere behandlingsmetoder. Brug kun midler, hvor det nøje er bekræftet hvordan hovedlus på mennesker skal behandles, og som er godkendt til formålet (lægemiddel eller CE-mærket). Andre produkter kan indeholde stoffer, som kan have en uønsket virkning på mennesker.

### Kæmning med god tættekam:

Håret gøres drivvådt og der kommes balsam i – det letter kæmningen, og lusene sidder stille.

Del evt. håret i områder ved hjælp af hårelastikker. Brug godt lys og giv dig god tid!

Brug en god tættekam som trækkes gennem håret helt nede fra bunden og ud til spidsen.

Kammen rengøres efter hvert strøg.

Hårbunden undersøges grundigt på denne måde – start i den ene side og kæm hele vejen rundt og tilbage igen. Gentages til man har været hele vejen rundt flere gange uden at fange nogen lus.

**Dette gøres mindst hver 3.-4. dag indtil 14 dage efter sidste levende lus er fundet.**

